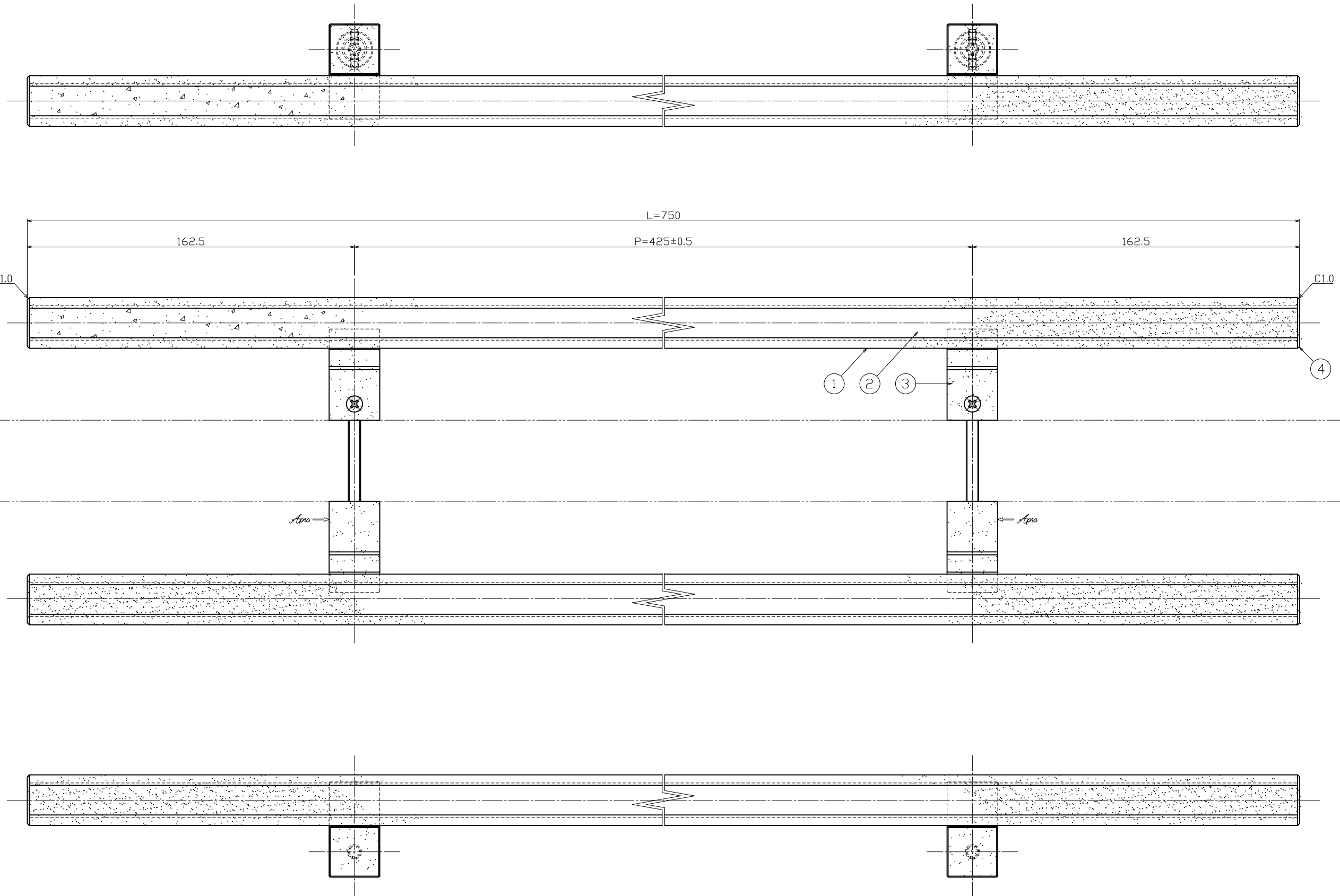
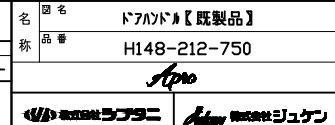


対応DT=35~45mm



No	部品名	材質	仕上	数量	備考	No	部品名	材質	仕上	数量	備考	No	訂正事項	変更年月日	訂正者	用紙サイズ: A1
④	上下化粧蓋	SUS304	グリップ本体近接色アクリル積層【3分艶】	4	□25×t-1.0	○	パナ産金	SWRH	三価クロメート	2	M6用	△	-----	'00.00.00	---	指示通り公差は右表公差に従うこと。
③	足金具【内外共】	A6063	ショットプラストブラック	2	押出材	○	コマ【MKM-10】	SUM23	三価クロメート	2	φ17×t-13	△	-----	'00.00.00	---	指示通り公差は右表公差に従うこと。
②	グリップ下地【内外共】	A6063	ショットプラストブラック	1	□25【押出材】	○	横小ネジ	SUSXM7	足金具近接色アクリル積層【3分艶】	4	M4×8皿小ネジ	△	-----	'00.00.00	---	指示通り公差は右表公差に従うこと。
①	グリップ化粧【内外共】	セラミックタイル	J-Cerad【IM-4】	1	t-3.5【接着加工】	○	セット小ネジ	SWCH	三価クロメート	2	M6×70皿小ネジ	△	部品仕上げ変更: ユニクロ→三価クロメート	'23.08.02	近藤	-----



図名: フォントA【既製品】
図番: H148-212-750
検閲: 大矢
承認: 大矢
製図: 近藤