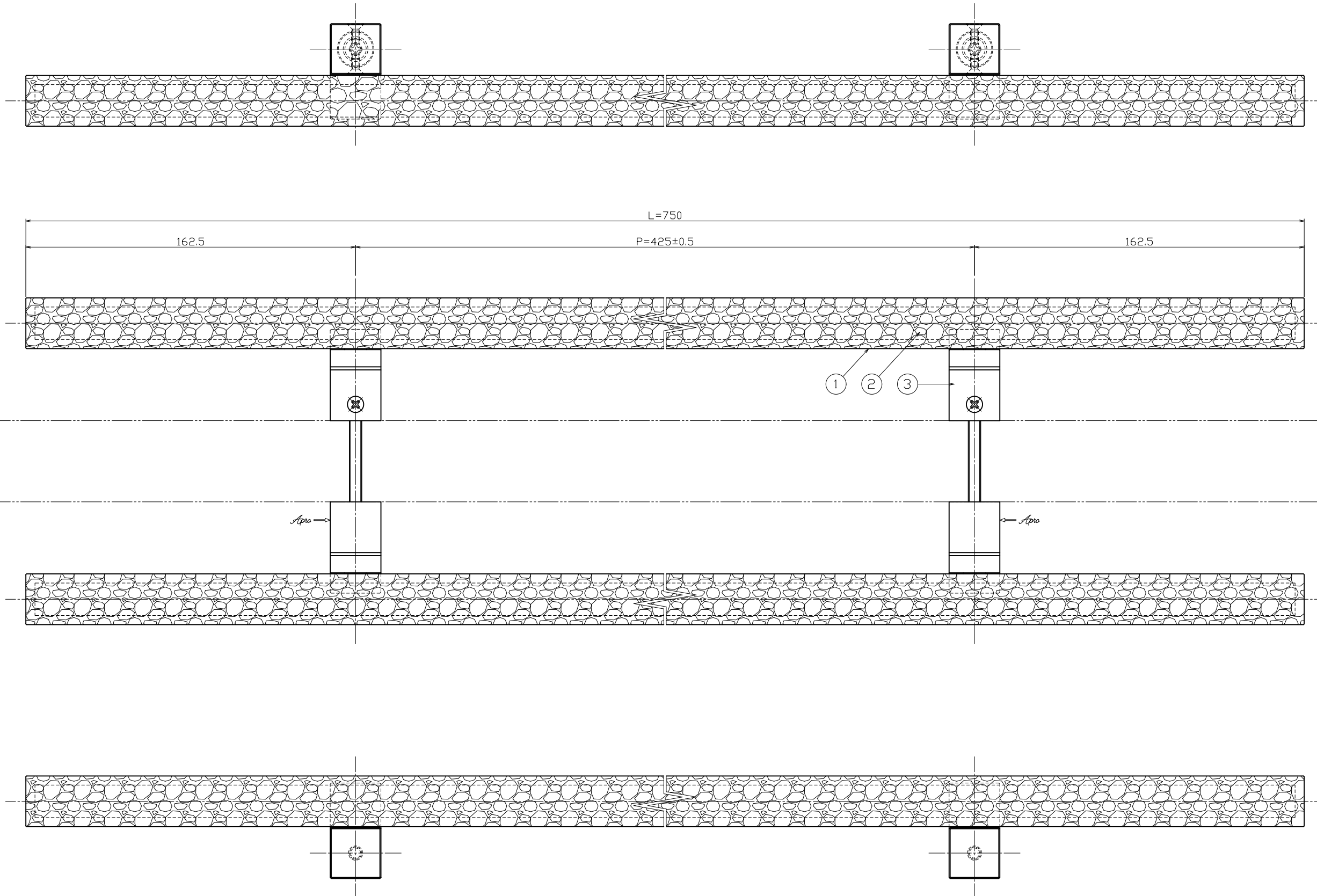


対応DT=35~45mm



	③ 足金具【内外共】	A6063	ブラックミラー	2	押出材	④ パネ座金	SWRH	三価クロメート	2	M6用	△	-----	*00.00.00	---	指示通り公差は基本寸法 (mm) 公差値 (中級)	作 図	図 番	名 称	名 称			
	② グリップ下地【内外共】	A6063	素地	1	□16【M6用タップ加工】	⑤ コマ【MKM-10】	SUM23	三価クロメート	2	φ17×t-13	△	-----	*00.00.00	---	右表公差に従うこと。	'20年11月09日	製品図	品 番	ドアハンドル【既製品】			
	① グリップ化粧【内外共】	セラミックタイル	J-Cerad【OSSIDE・Nero】	1	t-3.5【接着加工】	⑥ 横小ネジ	SUSXM7	グリップ本体近接色アクリル焼付(艶有)	4	M4×8皿小ネジ	△	足金具仕上訂正→ショットプラストブラックからブラックミラー	*24.01.31	坂本	0.5~3 ±0.10 3~6 ±0.10 6~30 ±0.20 30~120 ±0.30 120~400 ±0.50 400~1000 ±0.80	S=1/1 S=1/- S=1/-	能 地	大 矢	---	H147-422-750		
						⑦ セット小ネジ	SWCH	三価クロメート	2	M6×70細小ネジ	△	部品仕上げ変更：ユニクロ→三価クロメート	*23.08.02	近藤	0.3。バリ取りはR	検 査 相 当	製 図					
No	部品名	材質	仕上	数量	備考	No	部品名	材質	仕上	数量	備考	No	訂正事項	変更年月日	訂正者	用紙サイズ：A1	能 地	大 矢	---	近 藤		