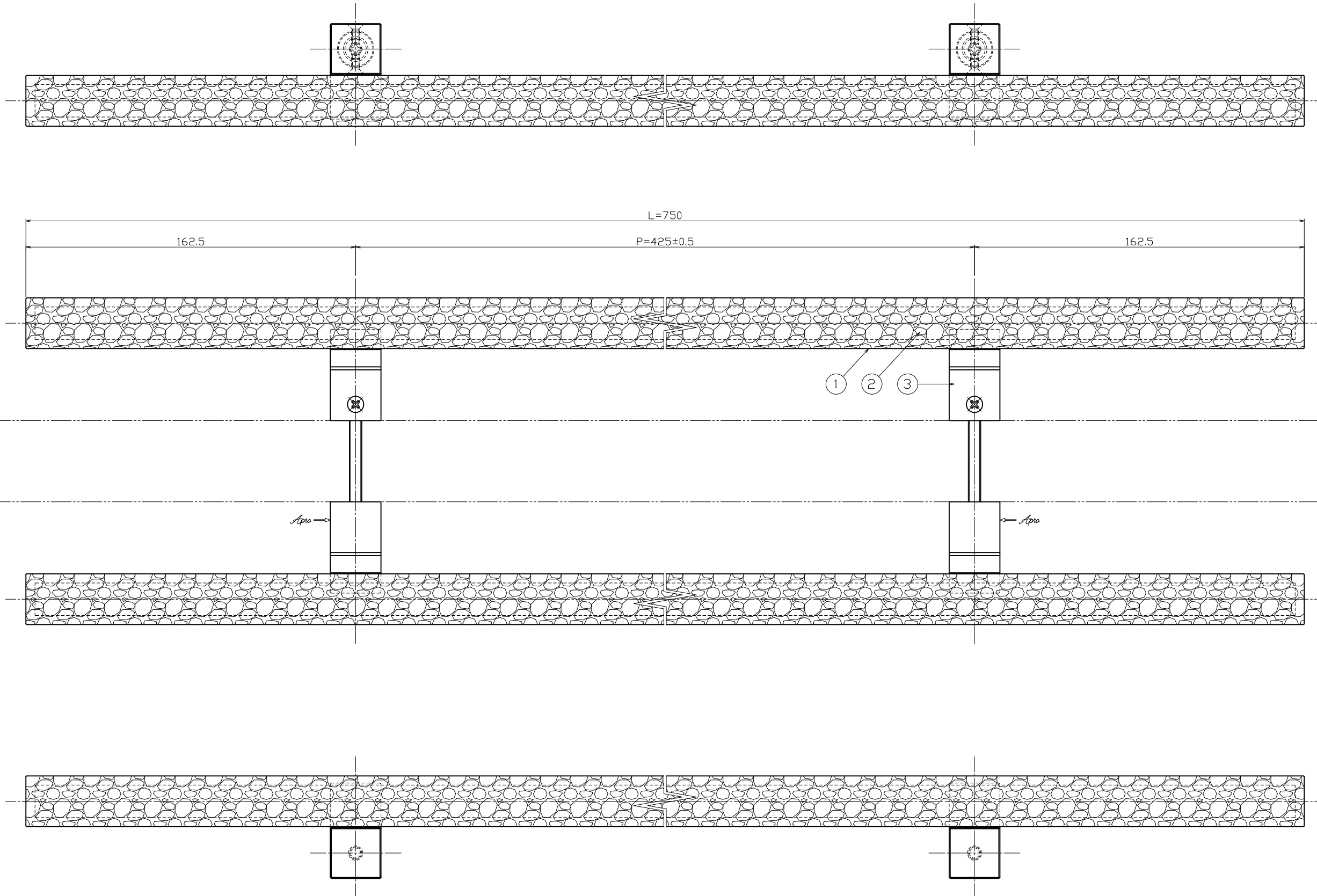


対応DT=35~45mm



| | | | | | | | | | | | | | | | | | | | | |
|----|---------------|----------|---------------|----|---------------|--------------|--------|----------------------|-----|-----------|-----|-------|-----------|-------|---------------------------|-----------|-------------------|------|--------------|---------------------|
| | ③ 足金具【内外共】 | A6063 | ブラックミラー | 2 | 押出材 | ④ パネ座金 | SWRH | 三価クロメート | 2 | M6用 | △ | ----- | *00.00.00 | --- | 指示欄外公差は基本寸法 (mm) 公差値 (中級) | 作 図 | 図 番 | 名 称 | 名 称 | |
| | ② グリップ下地【内外共】 | A6063 | 素地 | 1 | □16【M6用タップ加工】 | ⑤ コマ【MKM-10】 | SUM23 | 三価クロメート | 2 | φ17×t-13 | △ | ----- | *00.00.00 | --- | 右表公差に従う | 20年11月09日 | 製品図 | 製品名 | ドアハンドル【既製品】 | |
| | ① グリップ化粧【内外共】 | セラミックタイル | J-Cerad【Nero】 | 1 | t-3.5【接着加工】 | ⑥ 横小ネジ | SUSXM7 | グリップ本体近接箇所アクリル焼付(艶消) | 4 | M4×8皿小ネジ | △ | ----- | *24.01.31 | --- | 指示欄外公差は基本寸法 (mm) 公差値 (中級) | 検 査 | S=1/1 S=1/- S=1/- | 製品番号 | H147-199-750 | |
| | | | | | | ⑦ セット小ネジ | SWCH | 三価クロメート | 2 | M6×70細小ネジ | △ | ----- | *23.08.02 | --- | 指示欄外公差は基本寸法 (mm) 公差値 (中級) | 製 図 | --- | 製 図 | 製 図 | 近 藤 |
| No | 部品名 | 材質 | 仕 上 | 数量 | 備 考 | No | 部品名 | 材質 | 仕 上 | 数量 | 備 考 | No | 訂 正 事 項 | 訂 正 者 | 用紙サイズ: A1 | 能 地 | 大 矢 | --- | 近 藤 | 東 洋 電 機 工 業 有 限 公 司 |