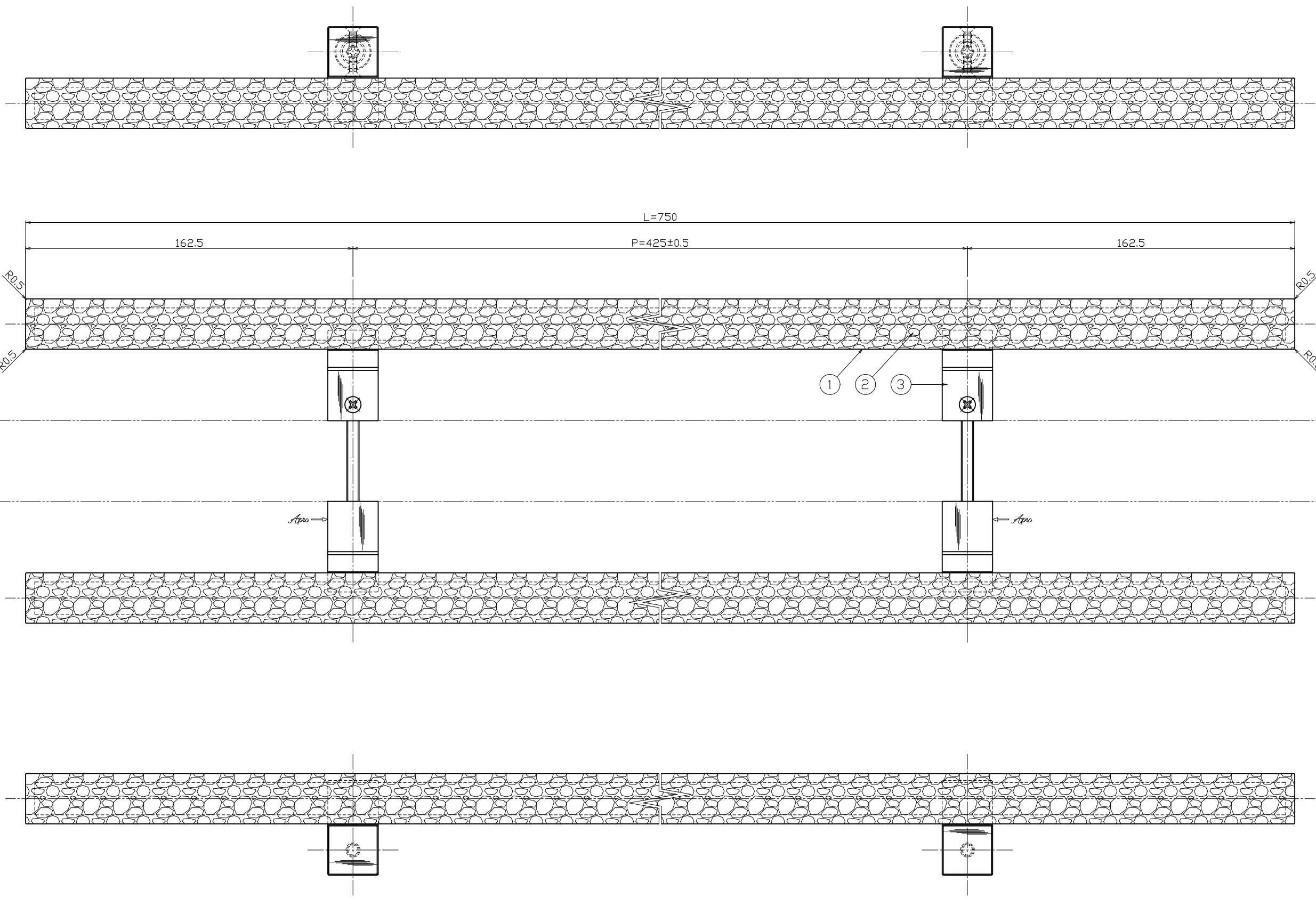


対応DT=35~45mm



	○					○	バネ座金	SWRH	三価クロメート	2	M6用	△					*00.00.00		指示順公差は基本寸法 (mm) 公差値 (中級) 作 図 右表公差に従う 0.5~3 ±0.10 '20年11月09日 図 番 こと。 3~6 ±0.10 製 品 図 指示順キコーナ 6~30 ±0.20 確 尺 指示順キコーナ R 30~120 ±0.30 S=1/1 S=1/- S=1/- こと。バリ取りはR 120~400 ±0.50 検 閲 照 査 担 当 製 図 0.3。バリ取り 400~1000 ±0.80 能 地 大 矢 --- 近 藤 訂正者 用紙サイズ: A1
	③	足金具【内外共】	A6063	ブロンズヘアライン	2	押出材	○	コマ【MKM-10】	SUM23	三価クロメート	2	φ17×t-13	△				*00.00.00		
	②	グリップ下地【内外共】	A6063	素地	1	□16【M6用タップ加工】	○	横小ネジ	SUSXM7	足金具近銀色アクリル焼付塗装【3分艶】	4	M4×8皿小ネジ	△				*00.00.00		
	①	グリップ化粧【内外共】	セラミックタイル	J-Cerad【Moro】	1	t-3.5【接着加工】	○	セット小ネジ	SWCH	三価クロメート	2	M6×70細小ネジ	△				*23.08.02	近 藤	
	No	部品名	材質	仕 上	数 量	備 考	No	部品名	材質	仕 上	数 量	備 考	No	訂 正 事 項	実 更 年 月 日	訂 正 者			