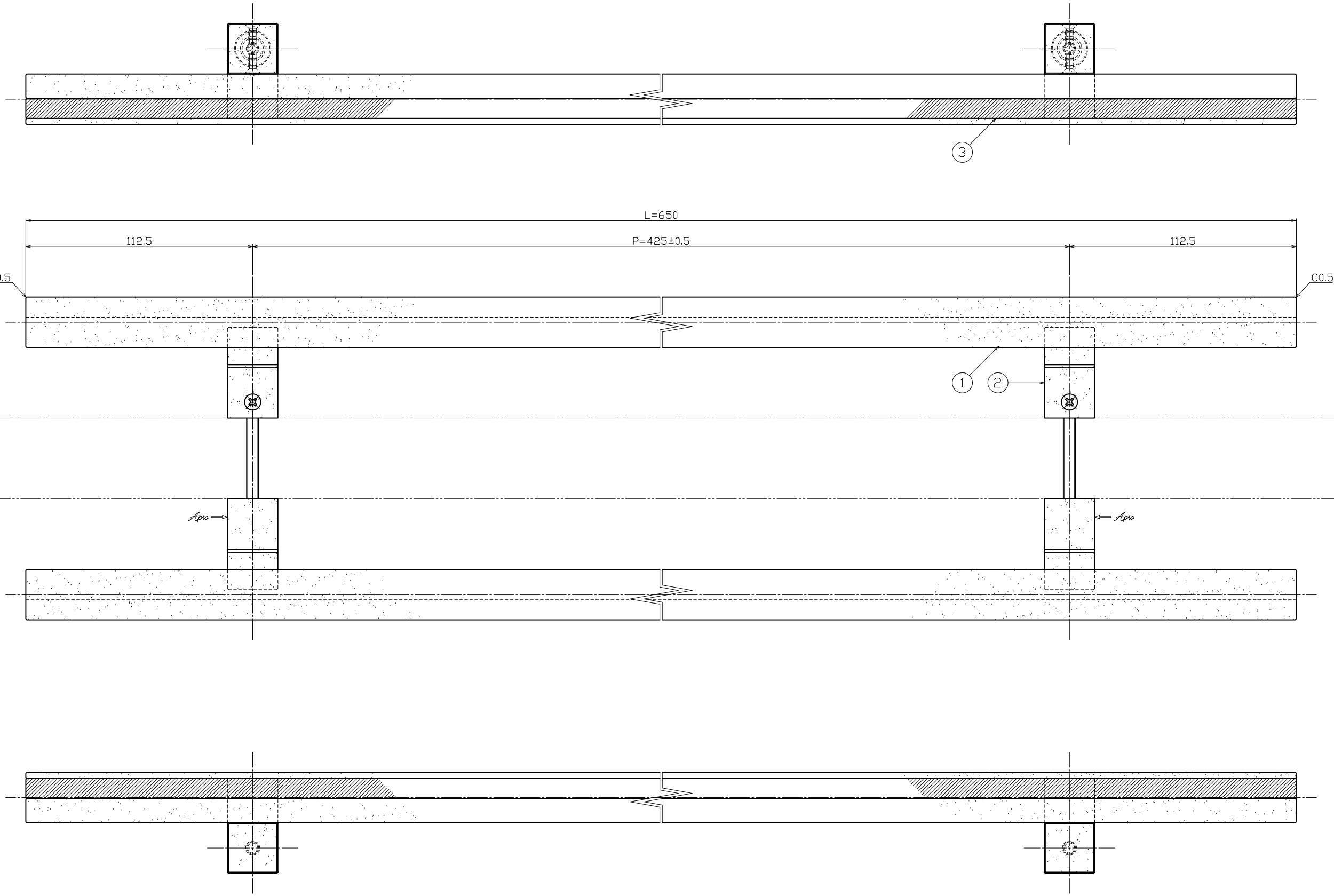


対応DT=35~45mm



	③ 化粧グリップ	亚克力	フロストガラス	2	□10	④ バネ座金	SWRH	ユニクロ	2	M6用	⑤			*00.00.00	--	指示欄の公差は基本寸法 (mm) 公差値 (中級)	作 図	20年11月09日	製品図	名 称	ドアハンドル【既製品】
	② 足金具【内外共】	A6063	ショットプラストブラック	2	押出材	③ コマ【MKM-10】	SUM23	ユニクロ	2	φ17×t-13	⑥			*00.00.00	--	右記公差に従うこと。	図 尺			品 番	H146-207-650
① グリップ本体【内外共】	A6063BE	ショットプラストブラック	2	□25【一部切削加工】	② 横小ネジ	SUSXM7	亚克力焼付塗装-ブラック【3分鏡】	4	M4×8皿小ネジ	⑦			*00.00.00	--	指示欄のコーナ半径取りはR0.3。バリ無きこと。	S=1/1 S=1/- S=1/-	検 査	照 査	担 当	製 図	
					① セット小ネジ	SWCH	ユニクロ	2	M6×70皿小ネジ	⑧			*00.00.00	--		能 地	大 矢	--	近 藤		
No	部品名	材質	仕 上	数量	備 考	No	部品名	材質	仕 上	数量	備 考	No	訂 正 事 項	実 更 年 月 日	訂 正 者	用 紙 大 小					