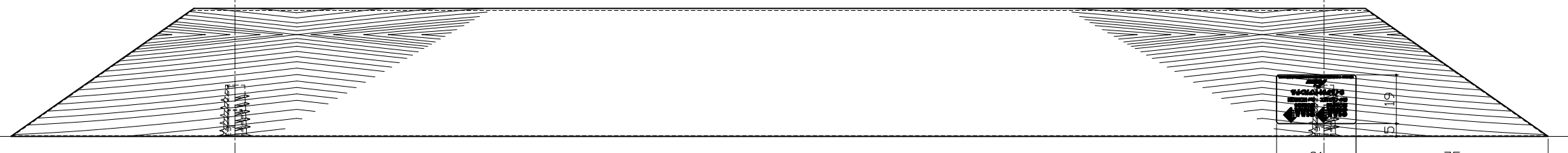
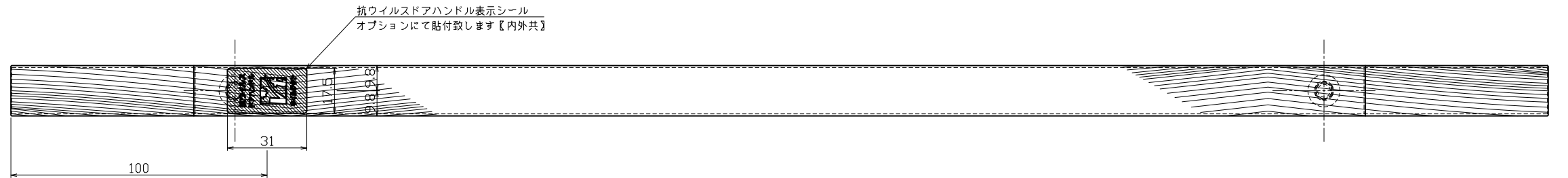
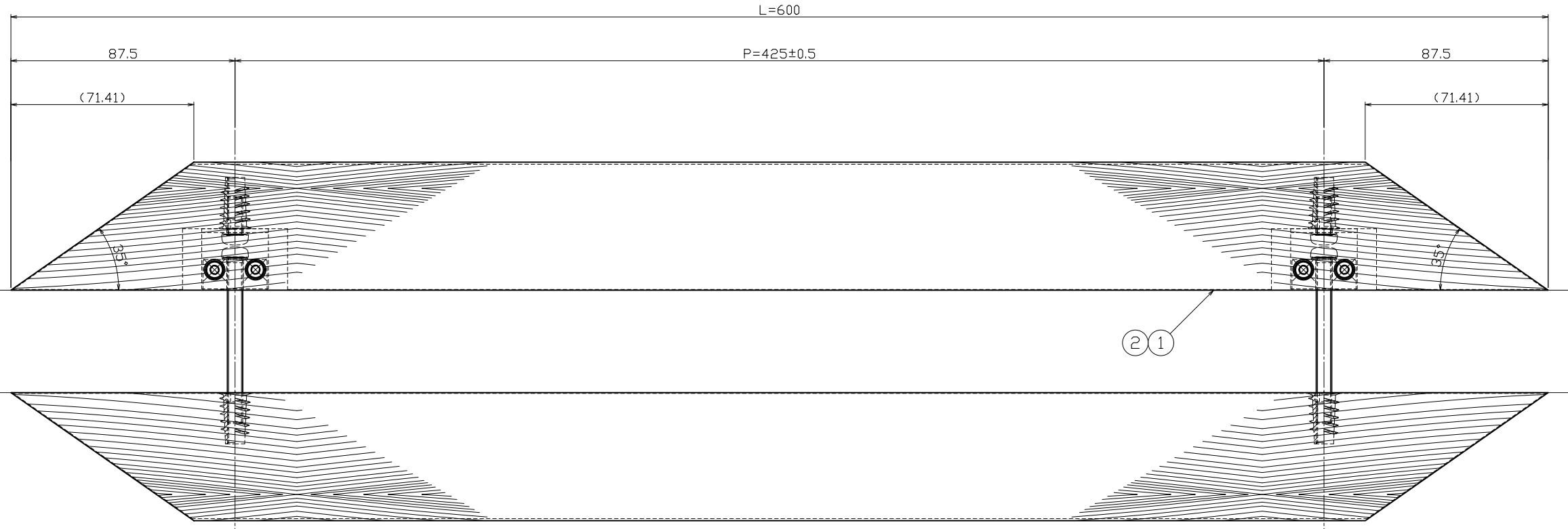
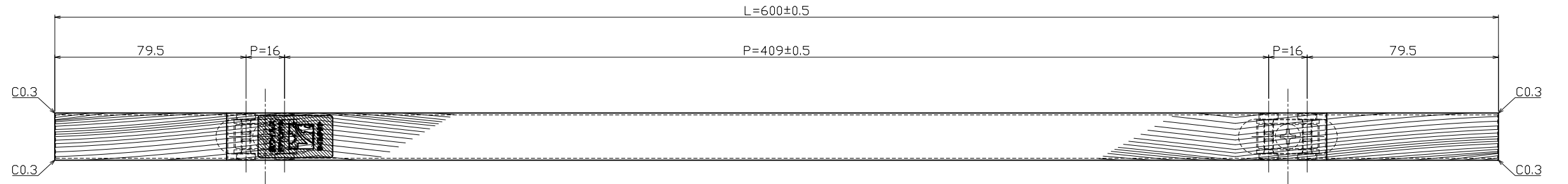


対応DT=35~42mm



種類	品番【JUKEN】	品番【AICA】
木目調 01	2051	YJY 2051K

No	部品名	材質	仕上	数量	備考	No	部品名	材質	仕上	数量	備考	No	訂正事項	変更年月日	訂正者	用紙サイズ：A1	清水	近藤	坂本	製図	製図	製図	製図	製図	製図
(A)	セット小ネジ	SWCH	三価クロメート	2	M6×15鋼小ネジ	(F)	パネ座金	SUS304	素地	4	M6用特殊パネ座金	(A)				'00.00.00	--								
(A)	セット小ネジ	SWCH	三価クロメート	2	M6×65鋼小ネジ	(E)	鬼目ナット	SWCH	三価クロメート	2	D Type【D-M6×L20】	(A)				'00.00.00	--								
(D)	補強用足金具			2		(D)	補強用足金具	SUS304	アクリル焼付塗膜：ブラック【艶消】	2	t-1.5×14×L=26	(A)				'00.00.00	--								
(2)	芯材【内外共】	耐水MDF合板	素地	2	アイカ工業様支給品	(C)	コマ【K KM-18】	C3604B	素地	2	FB12×10×L=25	(A)	部品仕上げ変更：ユニクロ→三価クロメート			'23.08.02	近藤								
(1)	グリップ【内外共】	メラミン化粧板	木目調01	2	アイカ工業様支給品	(B)	横小ネジ	SUSXM7	アクリル焼付塗膜：ブラック【艶消】	8	M4×6ローヘッドCAPボルト	(A)	A部品セット小ネジ変更→20mmから15mm・60mmから65mm/厚変更35~42			'23.06.13	坂本								



名 称 ドアノブ【既製品】  
品番 CV243-2051-600  
製図 S=1/1 S=1/- S=1/-  
製図 清水 近藤 坂本  
製図 清水 近藤 坂本