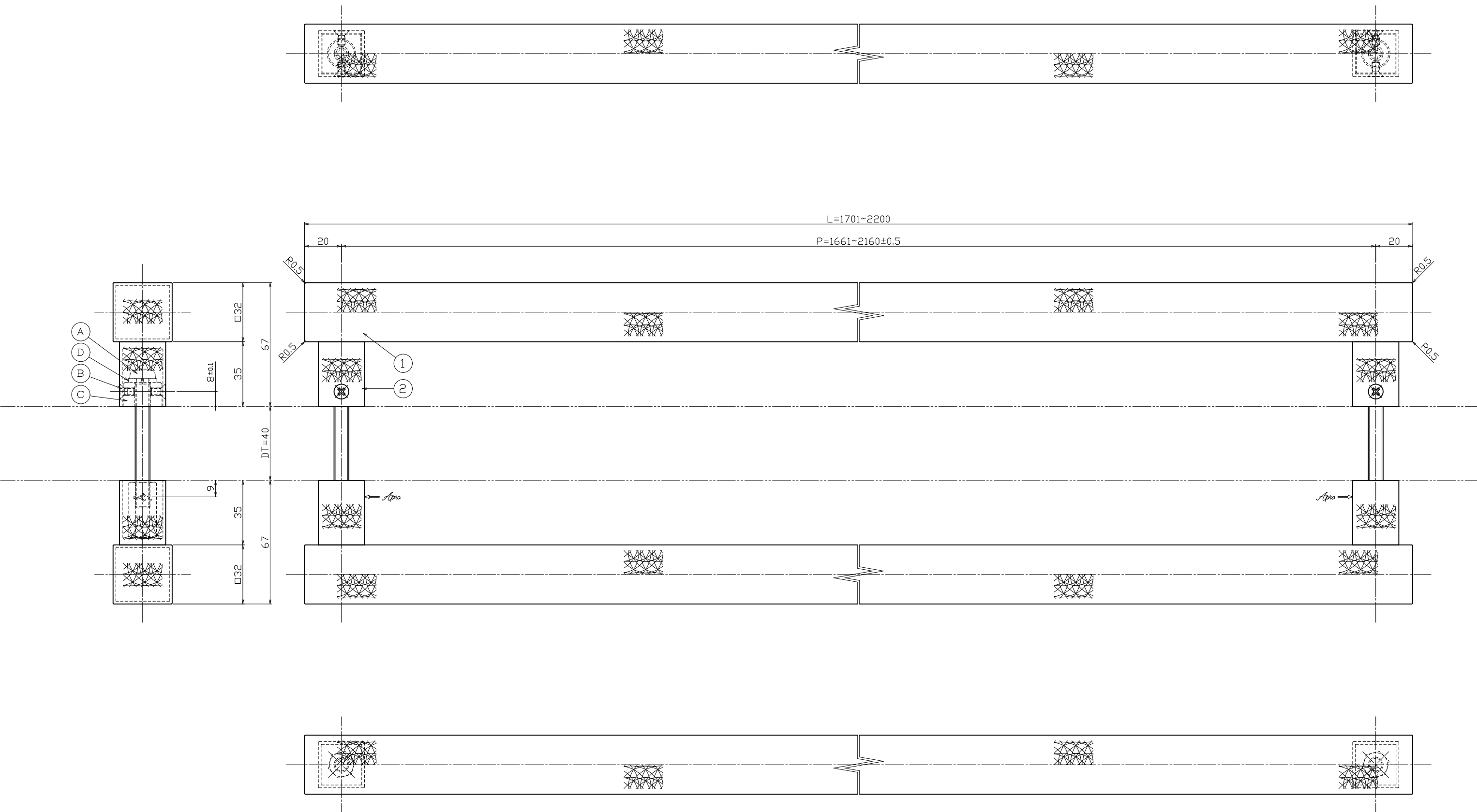


対応DT=38~45mm



	○					○	パナ産金	SWRH	三価クロメート	2	M8用	△	-----	'00.00.00	--	指示線は公差は右表公差に依ること。	基本寸法 (mm)	公差 (中級)	作図	20年10月19日	図番	製品図	名	図名	ノックアウト【既製品】		
	②	足金具【内外共】	SUS304	パイプレーション	4	□25×t-1.5	○	コマ【KKM-7】	C3604	素地	2	□21×t-13	△	-----	'00.00.00	--	指示線は右表公差に依ること。	0.5~3	±0.10	検尺				品	品番	C181-139-22C2	
	①	グリップ【内外共】	SUS304	パイプレーション	2	□32×t-1.5	○	横小ネジ	SUSXM7	素地	4	M4×8皿小ネジ	△	-----	'00.00.00	--	指示線は右表公差に依ること。	3~6	±0.10	S=1/1	S=1/-	S=1/-					
							○	セット小ネジ	SWCH	三価クロメート	2	M8×70皿小ネジ	△	部品仕上げ変更：ユニクロ→三価クロメート	'23.07.31	近畿	指示線は右表公差に依ること。	6~30	±0.20	検尺	原	大					
No.	部品名	材質	仕上	数量	備考	No.	部品名	材質	仕上	数量	備考	No.	訂正事項	変更年月日	訂正者	用紙サイズ：A1	能	地	大	矢							