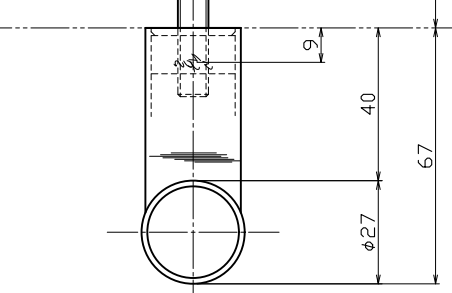
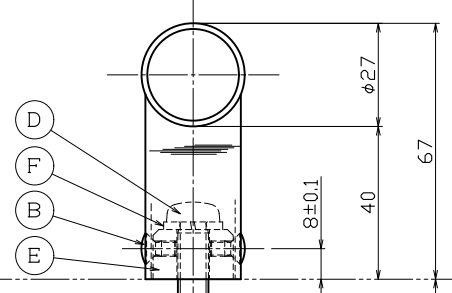
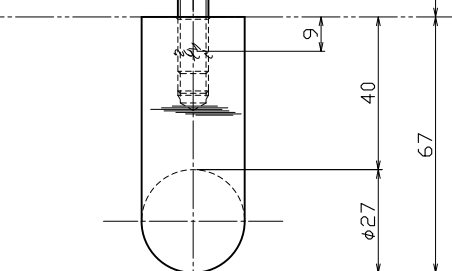
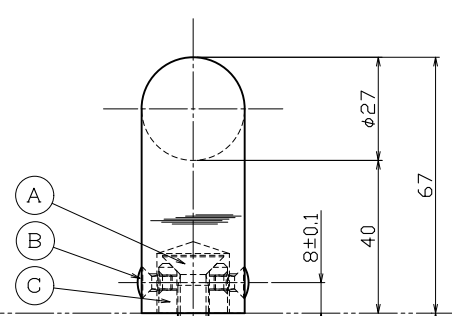
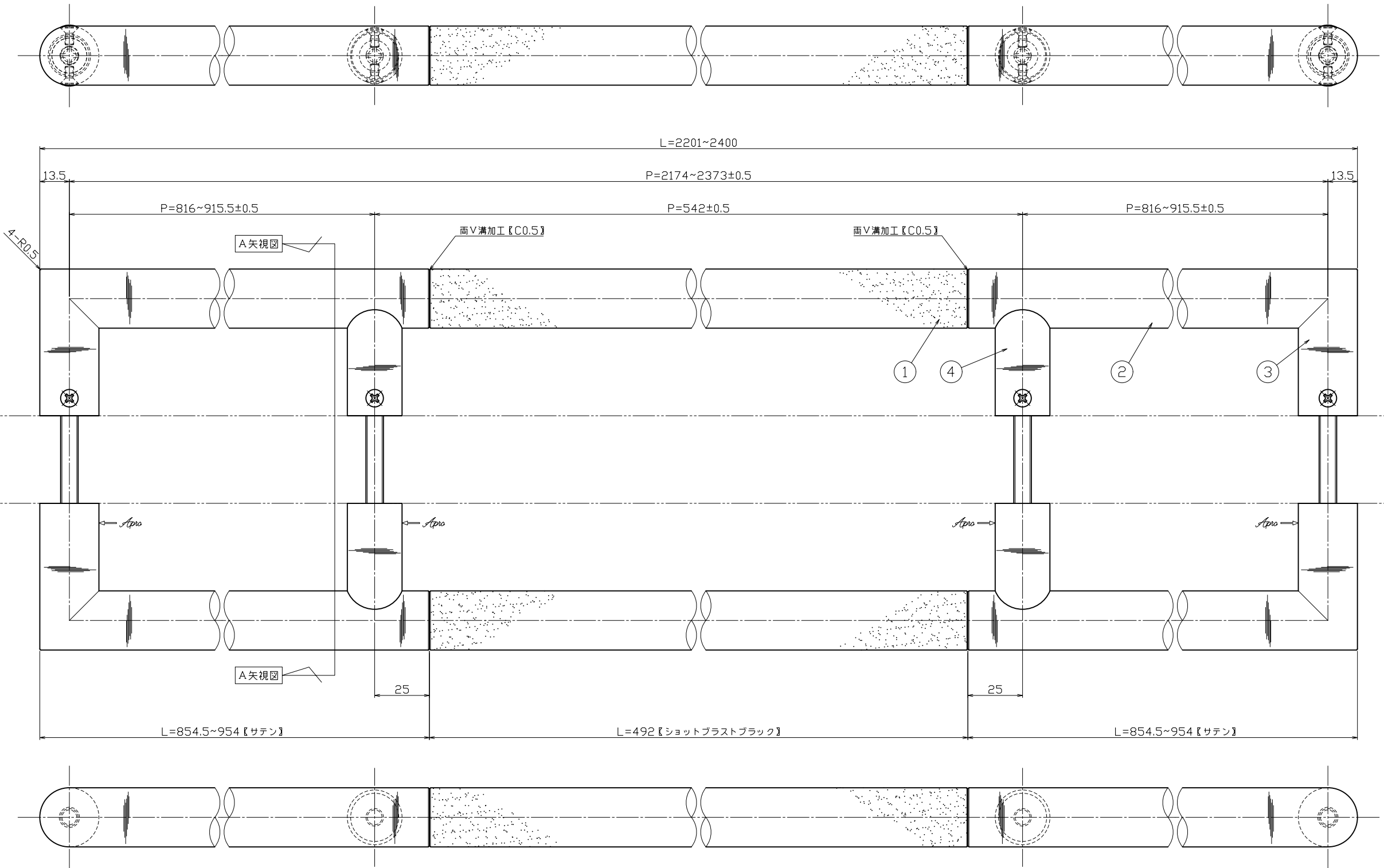


対応DT=35~50mm



A矢視図



No	部品名	材質	仕上	数量	備考
④	足金具【内外共】	SUS304	サテン	2	φ25×t-1.5
③	足金具【内外共】	SCS13	サテン	4	ロストワックス
②	グリップ【内外共】	SUS304	サテン	2	φ27.2×t-1.5
①	グリップ【内外共】	A6063	ショットプラストブラック	2	φ27【無垢材】

No	部品名	材質	仕上	数量	備考
F	バネ座金	SWRH	三価クロメート	2	M8用
B	コマ【MKM-6】	SUM23	三価クロメート	2	φ21×t-13
D	セット小ネジ	SWCH	三価クロメート	2	M8×70鋼小ネジ
C	コマ【MKM-17】	SUM23	三価クロメート	2	φ18×t-13
E	横小ネジ	SUSXM7	素地	8	M4×8丸皿小ネジ
A	セット小ネジ	SWCH	三価クロメート	2	M8×70皿小ネジ

No	訂正事項	変更年月日	訂正者
△	部品仕上げ変更：ユニクロ→三価クロメート	'23.07.28	近藤

指示	公差	基本寸法 (mm)	公差 (中継)
指示公差は右表公差に従うこと。	0.5~3	±0.10	作図
指示公差は右表公差に従うこと。	3~6	±0.10	検尺
指示公差は右表公差に従うこと。	6~30	±0.20	S=1/1 S=1/- S=1/-
指示公差は右表公差に従うこと。	30~120	±0.30	検尺
指示公差は右表公差に従うこと。	120~400	±0.50	検尺
指示公差は右表公差に従うこと。	400~1000	±0.80	検尺

図名	図番	製図	製図	製図
名	図名	図番	製図	製図
品	品番	C173-119-24C4	製図	製図
名	製図	製図	製図	製図
名	製図	製図	製図	製図

