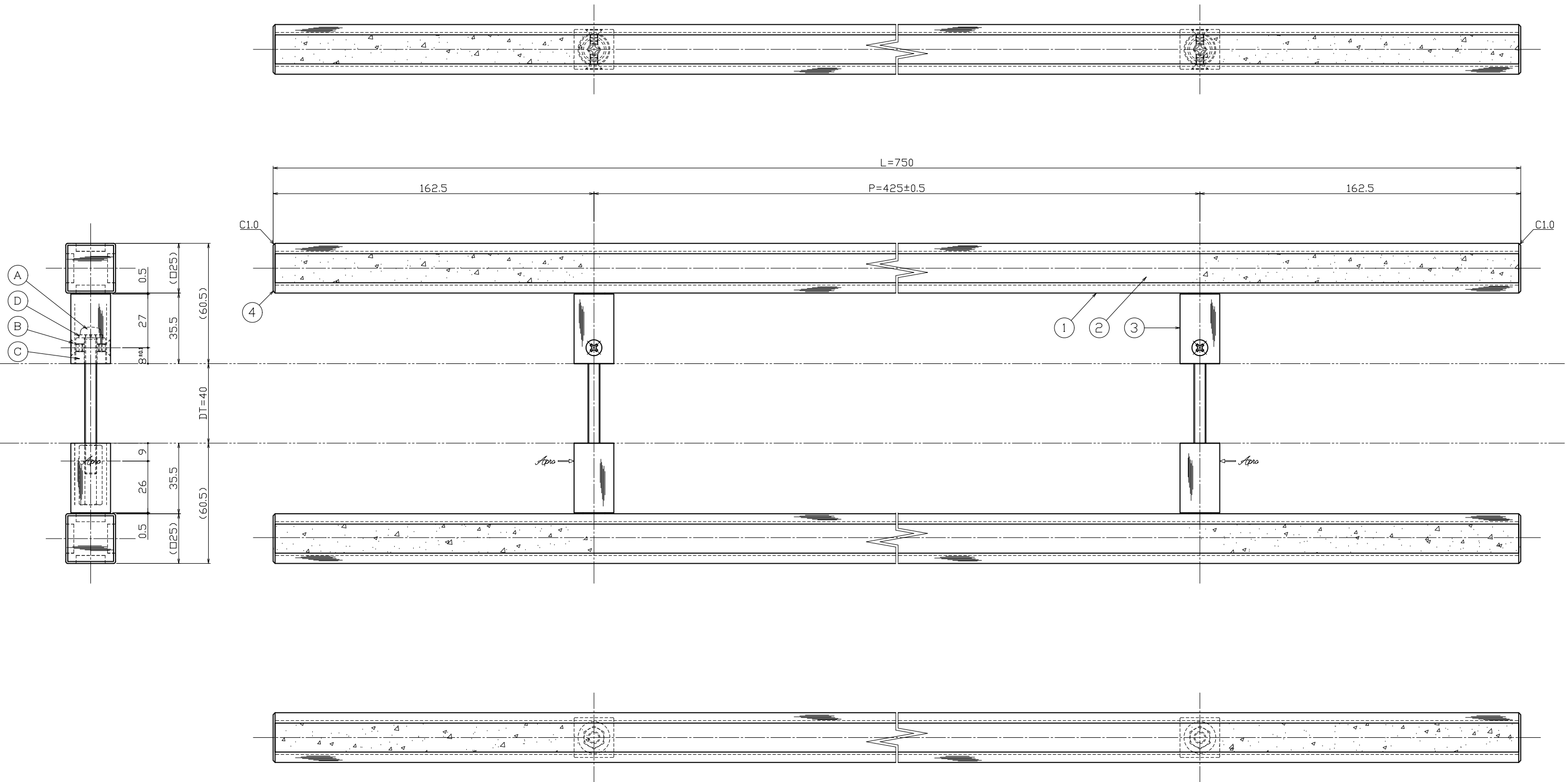


対応DT=35~45mm



	④	上下化粧蓋	SUS304	グリップ本体近銀色アクリル焼付(3分艶)	4	□25×t-1.0	④	バネ座金	SWRH	ユニクロ	2	M6用	△		*00.00.00	--	指示欄非公差は基本寸法(mm)公差値(中級)	作 図	20年11月09日	製 品 図	名 称	ドアノブ【既製品】
	③	足金具【内外共】	A6063	ブロンズヘアライン	2	□20【切削加工】	③	コマ【MKM-12】	SUM23	ユニクロ	2	φ15×t-13	△		*00.00.00	--	右表公差に従うこと。	図 番			品 番	C148-213-750
	②	グリップ下地【内外共】	A6063	ブロンズヘアライン	1	□25【押出材】	②	横小ネジ	SUSXM7	足金具近銀色アクリル焼付塗装【3分艶】	4	M4×6皿小ネジ	△		*00.00.00	--	指示欄非公差は基本寸法(mm)公差値(中級)	検 査				
	①	グリップ化粧【内外共】	セラミックタイル	J-Cerad【1M-2】	1	t-3.5【接着加工】	①	セット小ネジ	SWCH	ユニクロ	2	M6×70細小ネジ	△		*00.00.00	--	指示欄非公差は基本寸法(mm)公差値(中級)	製 図				
No.	部品名	材質	仕 上	数 量	備 考	No.	部品名	材質	仕 上	数 量	備 考	No.	訂 正 事 項	実 更 年 月 日	訂 正 者	用 紙 大 小	能 地	大 矢	---	近 藤	製 図 者	近 藤